

# La maternidad adolescente en España



# Datos del estudio

Estudio: Maternidad adolescente en España

Fuente: Encuesta de fecundidad, familia y valores 2006.  
Centro de Investigaciones Sociológicas

Tamaño final de la muestra: 9.737 mujeres de 15 o más años.

**Fecha de realización de la encuesta: abril-mayo de 2006**

**Fecha de realización del estudio: 2009-2010**

Equipo de trabajo:

CSIC: Margarita Delgado, Laura Barrios y Noelia Cámara  
UCM: Francisco Zamora López

## Edad mediana al inicio de la actividad sexual y primer uso de anticoncepción en varios países. Total mujeres.

<b>Países</b>	<b>Actividad sexual</b>	<b>Anticoncepción</b>	<b>Diferencia</b>
<b>Eslovenia</b>			
Cohorte 1951-55	18,9	21,2	2,3
Cohorte 1971-75	18,1	18,7	0,6
<b>Francia</b>			
Cohorte 1949-53	19,5	22,4	2,9
Cohorte 1969-73	18,4	18,8	0,4
<b>Grecia</b>			
Cohorte 1950-54	19,8	22,4	2,6
Cohorte 1970-74	19,3	19,9	0,6
<b>Italia</b>			
Cohorte 1951-55	20,4	24,0	3,6
Cohorte 1971-75	21,7	23,8	2,1
<b>Polonia</b>			
Cohorte 1952-56	20,7	24,1	3,4
Cohorte 1967-71	19,6	--	--
<b>Portugal</b>			
Cohorte 1952-57	20,6	23,7	3,1
Cohorte 1972-77	19,8	20,7	0,9
<b>España</b>			
<b>Cohorte 1951-55</b>	<b>21,5</b>	<b>25,3</b>	<b>3,8</b>
<b>Cohorte 1971-75</b>	<b>18,9</b>	<b>19,6</b>	<b>0,7</b>

**Proporción de madres adolescentes.** Mujeres de 20 o más años\*.

<b>Cohorte de nacimiento</b>	<b>Edad (años)</b>	<b>% Madres adolescentes/ Total</b>	<b>% Mujeres con RS &lt;20/ Total</b>	<b>% Madres adolescentes/ Mujeres con RS &lt;20</b>
antes de 1931	75 o más	<b>4,0</b>	<b>11,0</b>	<b>36,1</b>
1931-35	70-74	<b>3,7</b>	<b>10,4</b>	<b>35,7</b>
1936-40	65-69	<b>6,9</b>	<b>14,7</b>	<b>47,0</b>
1941-45	60-64	<b>10,1</b>	<b>16,7</b>	<b>60,6</b>
1946-50	55-59	<b>7,9</b>	<b>21,4</b>	<b>37,1</b>
1951-55	50-54	<b>13,8</b>	<b>32,6</b>	<b>42,3</b>
1956-60	45-49	<b>14,9</b>	<b>46,3</b>	<b>32,1</b>
1961-65	40-44	<b>15,0</b>	<b>53,6</b>	<b>28,0</b>
1966-70	35-39	<b>9,9</b>	<b>55,5</b>	<b>17,9</b>
1971-75	30-34	<b>7,3</b>	<b>63,3</b>	<b>11,5</b>
1976-80	25-29	<b>9,2</b>	<b>73,2</b>	<b>12,5</b>
1981-85	20-24	<b>9,2</b>	<b>86,2</b>	<b>10,7</b>

\* Mujeres que han tenido una primera relación sexual y contestan la edad a la que la tuvieron.

**Porcentaje** de mujeres que a los **20 años** había usado un método anticonceptivo en su **primera relación sexual**. Mujeres de 25 o más años\*.

<b>Cohorte de nacimiento</b>	<b>Edad (años)</b>	<b>Madre adolescente</b>	<b>Madre no adolescente</b>
antes de 1931	75 o más	0,0	1,5
1931-35	70-74	<b>1,1</b>	13,6
1936-40	65-69	2,3	14,9
1941-45	60-64	4,3	9,8
1946-50	55-59	5,9	27,6
1951-55	50-54	26,1	37,8
1956-60	45-49	25,1	54,2
1961-65	40-44	26,6	65,9
1966-70	35-39	22,8	68,0
1971-75	30-34	37,8	80,1
1976-80	25-29	43,0	76,6

\* Los números en rojo indican que la muestra no es representativa.

**Porcentaje de mujeres que a los 20, 25 y 30 años había tenido un trabajo.** Mujeres de 25 o más años\*.

Cohorte de nacimiento	Edad (años)	A LOS 20 AÑOS		A LOS 25 AÑOS		A LOS 30 AÑOS	
		Madre adolescente	Madre no adolescente	Madre adolescente	Madre no adolescente	Madre adolescente	Madre no adolescente
antes de 1931	75 o más	36,5	36,5	42,0	42,4	43,0	43,3
1931-35	70-74	23,0	35,5	28,1	39,7	28,1	43,9
1936-40	65-69	25,0	37,4	34,8	44,0	42,6	47,5
1941-45	60-64	45,7	45,5	51,1	53,8	55,9	57,7
1946-50	55-59	45,5	59,7	49,0	66,2	59,6	68,0
1951-55	50-54	55,5	56,5	58,6	67,8	64,8	69,2
1956-60	45-49	49,2	60,9	54,8	70,2	62,7	77,9
1961-65	40-44	45,5	52,0	53,2	72,8	61,2	79,0
1966-70	35-39	47,8	57,4	64,4	77,7	74,2	84,4
1971-75	30-34	52,5	59,0	67,2	78,2		
1976-80	25-29	52,8	65,7				

\* Los números en rojo indican que la muestra no es representativa.

## Edad mediana\* al primer trabajo y al primer trabajo estable.

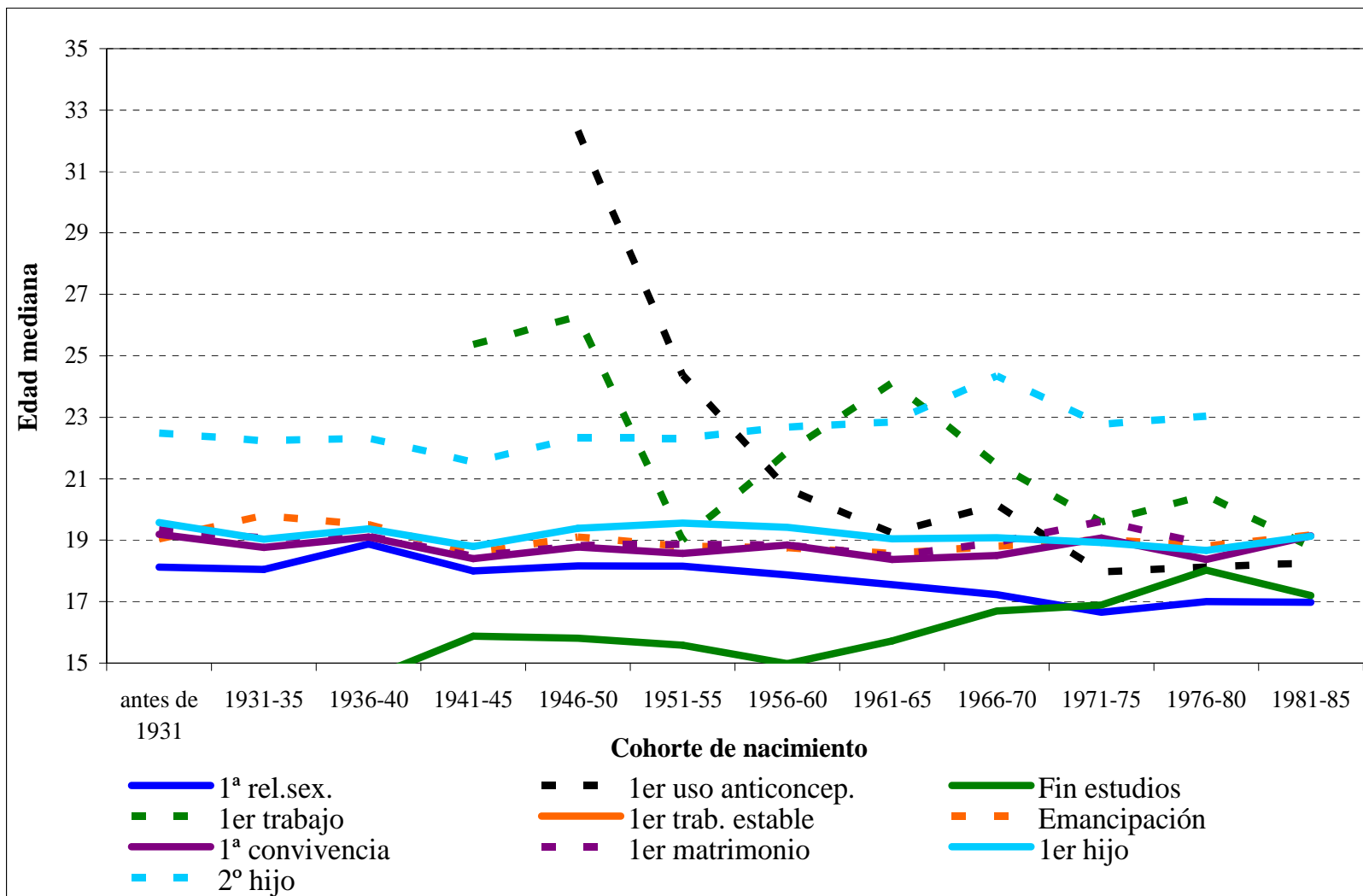
Mujeres de 20 o más años.

Cohorte de nacimiento	Edad (años)	PRIMER TRABAJO		PRIMER TRABAJO ESTABLE	
		Madre adolescente	Madre no adolescente	Madre adolescente	Madre no adolescente
antes de 1931	75 o más	-	-	-	-
1931-35	70-74	-	-	-	-
1936-40	65-69	-	39,4	-	-
1941-45	60-64	25,4	22,6	-	-
1946-50	55-59	26,3	19,1	-	33,7
1951-55	50-54	19,0	19,4	-	30,0
1956-60	45-49	21,9	19,1	-	28,5
1961-65	40-44	24,1	20,4	43,3	33,4
1966-70	35-39	21,5	20,1	-	32,4
1971-75	30-34	19,6	19,6	-	28,3
1976-80	25-29	20,5	19,1	-	-
1981-85	20-24	18,8	18,5	-	-

La edad mediana sólo puede calcularse cuando al menos el 50% de la población bajo observación ha experimentado el suceso.

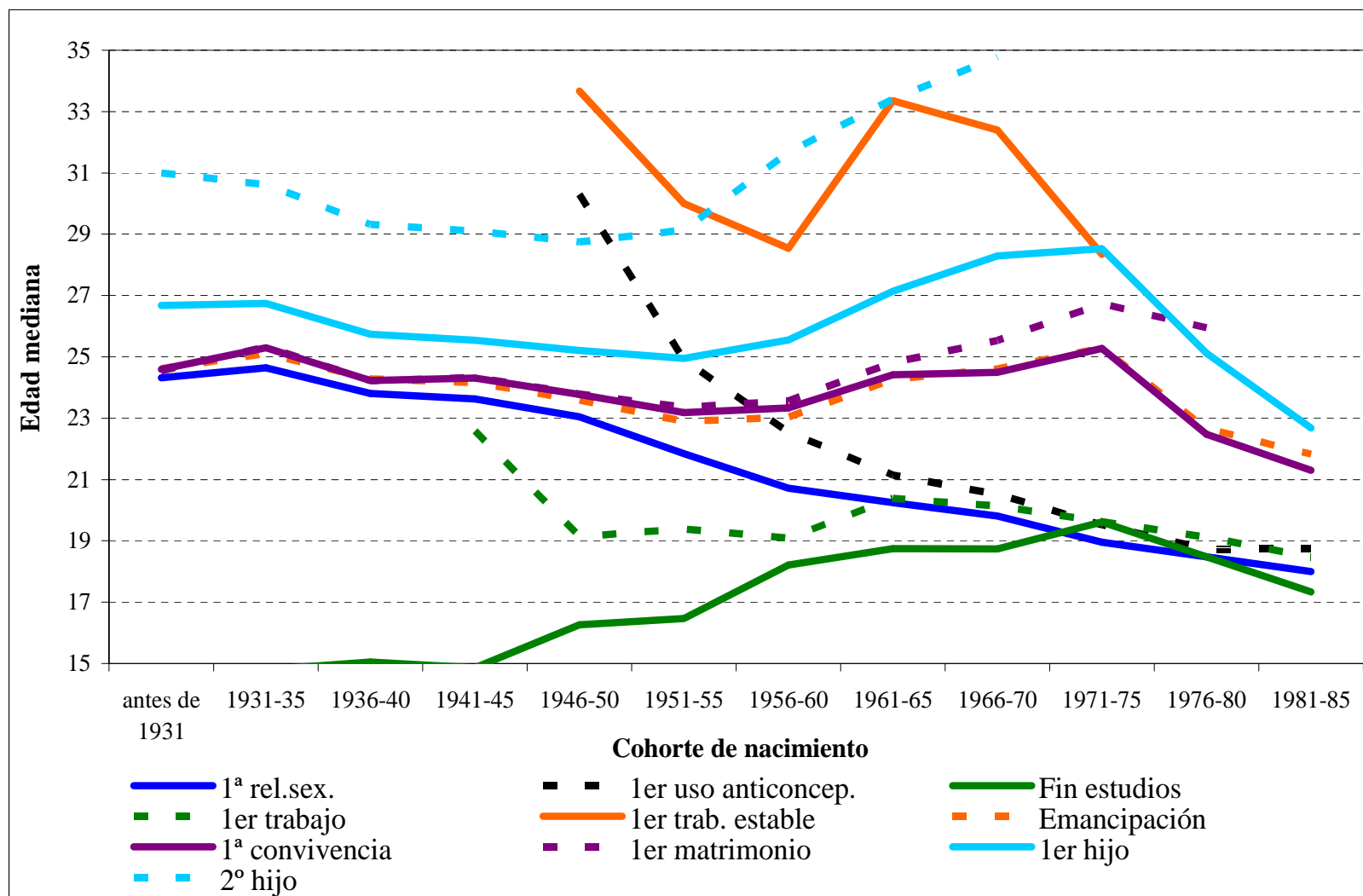
El guión identifica los grupos que no han alcanzado el citado porcentaje.

## Edad mediana a algunos acontecimientos. Mujeres de 20 o más años que han sido madres adolescentes.





## Edad mediana a algunos acontecimientos. Mujeres de 20 o más años que han sido madres no adolescentes.



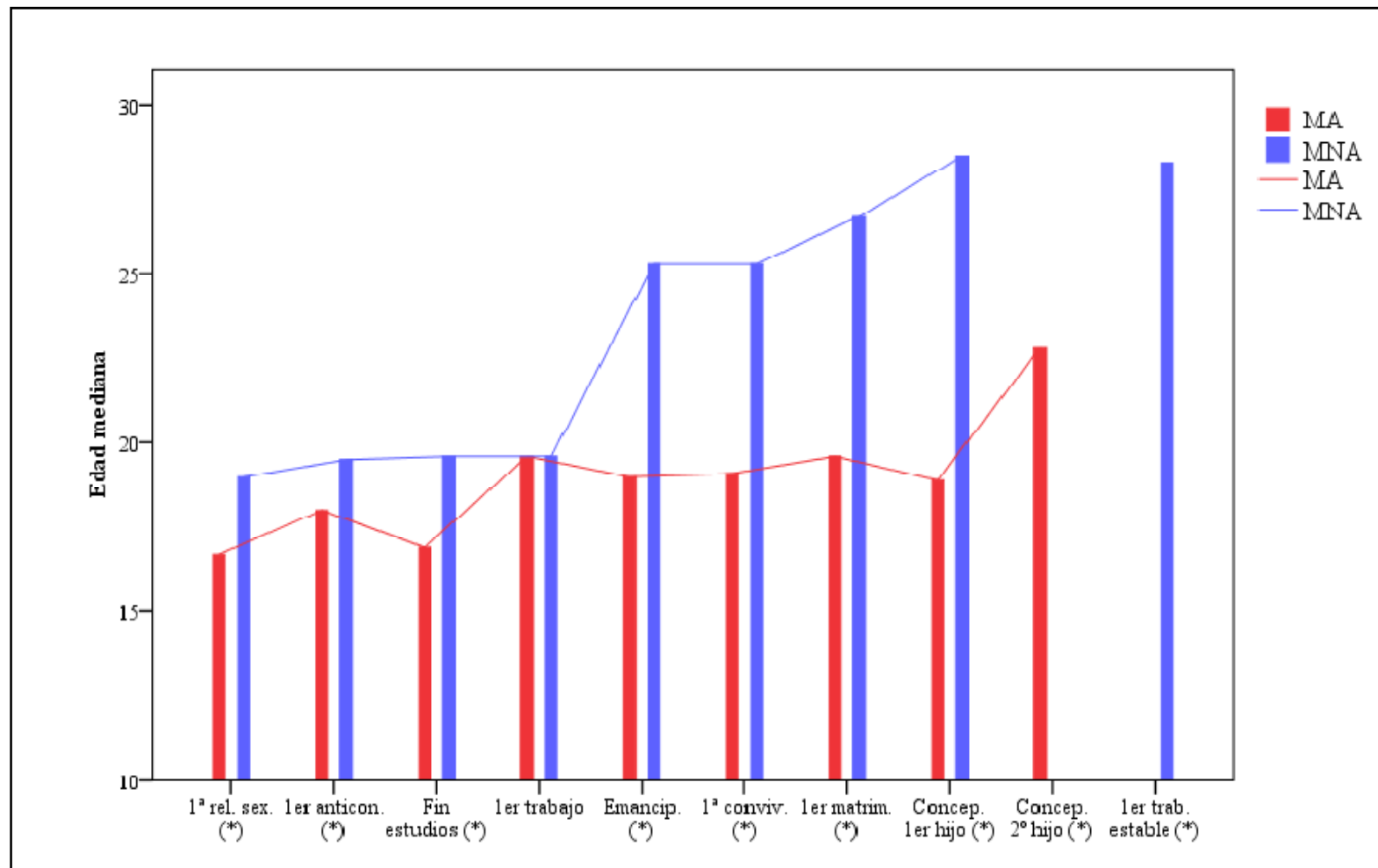
# El curso vital

- Las madres adolescentes viven en un periodo muy corto ocho o nueve acontecimientos de gran relevancia
- Si se excluye la obtención de un trabajo estable, tomando como ejemplo la cohorte 1966-70

Madres adolescentes: 4,8 años

Madres no adolescentes: 9,6 años

## Edad mediana a **diferentes sucesos** en madres adolescentes y no adolescentes. Mujeres entre los 30 y los 34 años.



\* Diferencias estadísticamente significativas entre MA y MNA.

# Rasgos de las madres adolescentes

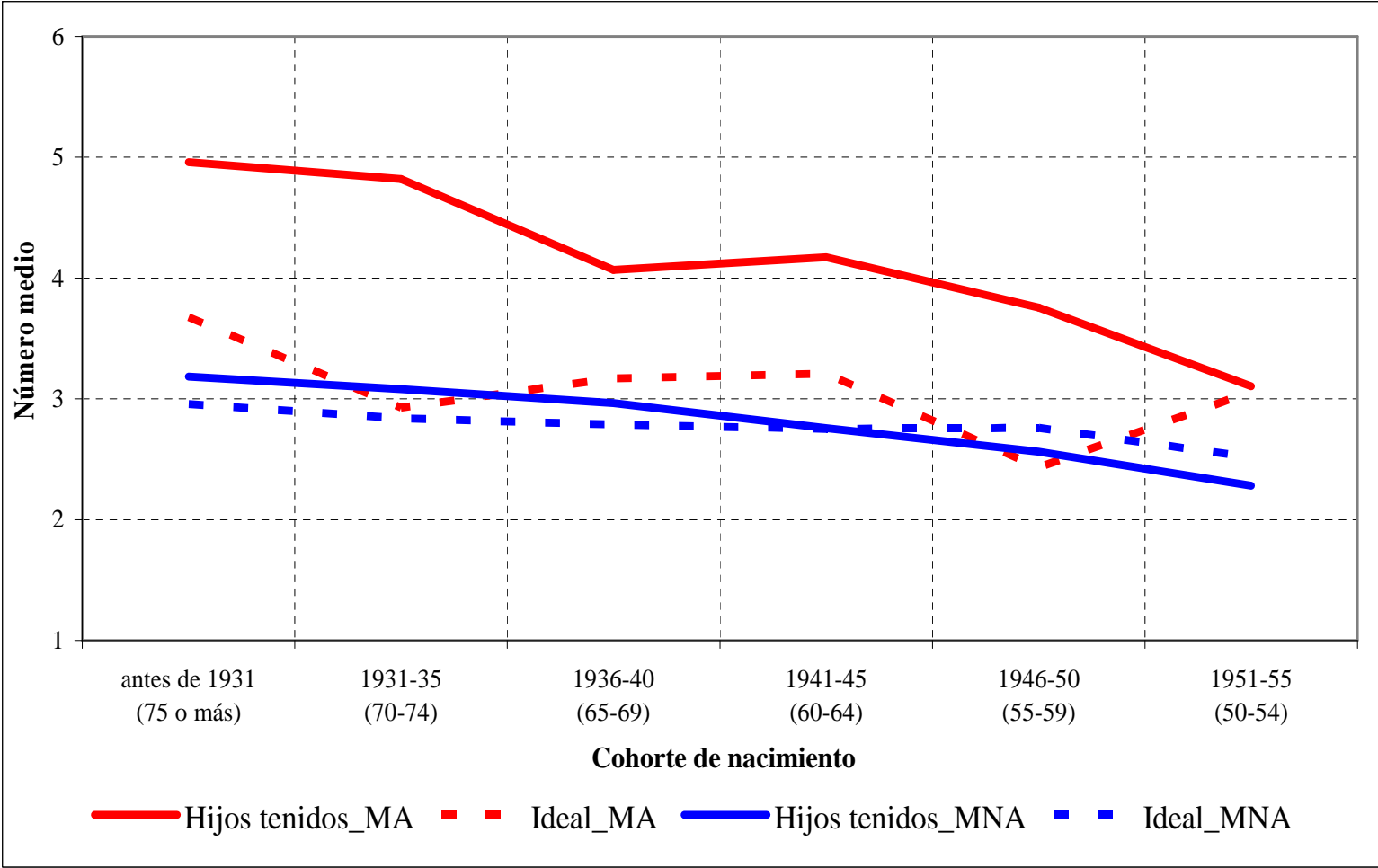
En general, las madres adolescentes en el momento de la concepción de su primer hijo:

- Estaban solteras
- No emancipadas (vivían en casa de sus padres)
- No convivían con su pareja o cónyuge
- Procedían de hogares con una media de hijos más elevada

Por el contrario, entre las que fueron madres no adolescentes, por regla general, en el momento de la concepción ya se habían emancipado y convivían en pareja

# Número medio de hijos tenidos y número ideal de hijos entre madres adolescentes y no adolescentes.

Mujeres de 50 o más años.



# Consecuencias de la maternidad adolescente

Cualquiera que sea la cohorte que se considere, la maternidad adolescente ha supuesto una circunstancia claramente desfavorable respecto a sus coetáneas:

- El acortamiento de los estudios es uno de los mayores hándicaps para las mujeres que experimentaron un embarazo precoz
- Su patrón de actividad es de bastante menor intensidad a cualquier edad que se considere
- Registran menores porcentajes de empleos estables

# Consecuencias de la maternidad adolescente

Otra dimensión que cabe destacar es la fragilidad de las uniones:

- Las proporciones de rupturas se duplican en varias de las cohortes de uniones, llegando a multiplicarse por tres entre las emparejadas en 1965-74

**En resumen**, todo indica que las situaciones desfavorables que conlleva una maternidad precoz suelen persistir a lo largo de la trayectoria vital

# La anticoncepción: factor clave

**Riesgos** relativos de la transición a la primera maternidad antes de los 20 años. Mujeres de 20 a 29 años con una relación sexual antes de los 20.

	Haz. Ratio	Std. Err.	P>z
<b>Cohorte de nacimiento</b>			
1981-85 (20-24 años)	1		
1976-80 (25-29 años)	0,88	0,16	0,491
<b>EDAD 1er USO DE ANTICONCEPTIVO</b>			
	0,73	0,21	0,291
<b>Uso de anticonceptivo por primera vez</b>			
Uso eficaz en 1ª relación sexual	1		
Uso no eficaz en 1ª relación sexual	4,32	2,25	0,005 ***
Uso eficaz más tarde de la 1ª relación sexual	6,24	1,34	0,000 ***
Uso no eficaz más tarde de la 1ª relación sexual o no usó nunca	6,12	2,39	0,000 ***

Nivel de significación: \*\*\*=p<0,01

Anticonceptivos eficaces: preservativo, diafragma, DIU y métodos hormonales.

Haz. Ratio (Hazard ratio): Índice de riesgo, que se mide entre 0 y 1.  
Std. Err.: Error estándar.



# Conclusiones

Los resultados de los análisis precedentes han permitido poner de relieve que la maternidad adolescente **anticipa y precipita:**

- La emancipación
- El emparejamiento
- Las sucesivas maternidades

→ Una notable **aceleración del curso vital**

# Conclusiones

Por el contrario, retrasa la incorporación a la vida adulta en aspectos clave:

- Las madres adolescentes se incorporan más tardíamente al mercado de trabajo
- Tienen menores tasas de actividad
- Muy marcadamente, retrasan (cuando lo consiguen) la obtención de un empleo estable