



j o v e n t u t

Vulnerabilitat dels joves davant la crisi

12 de desembre 2008



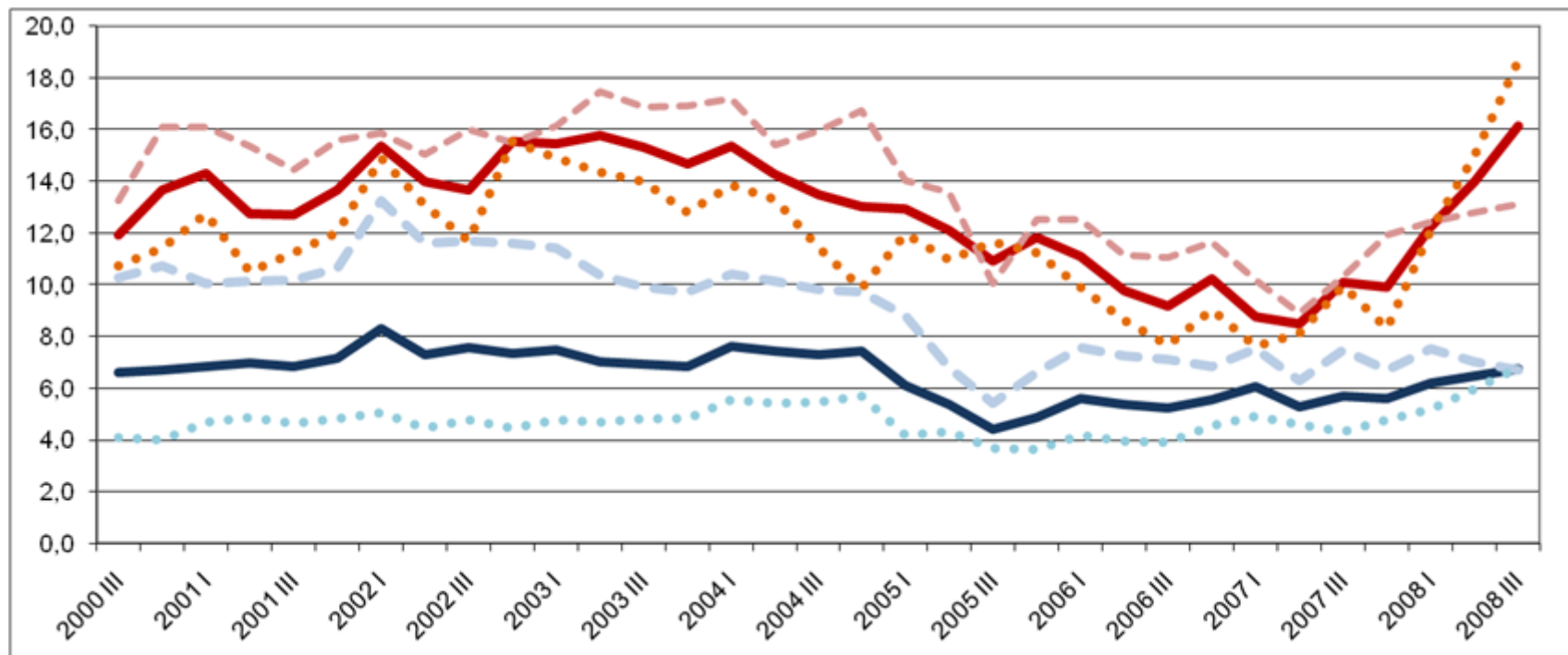
j o v e n t u t



16-29 anys **30 anys i més**

— Total — Total
- - - Dones - - - Dones
... Homes ... Home
s

Evolució de la taxa d'atur

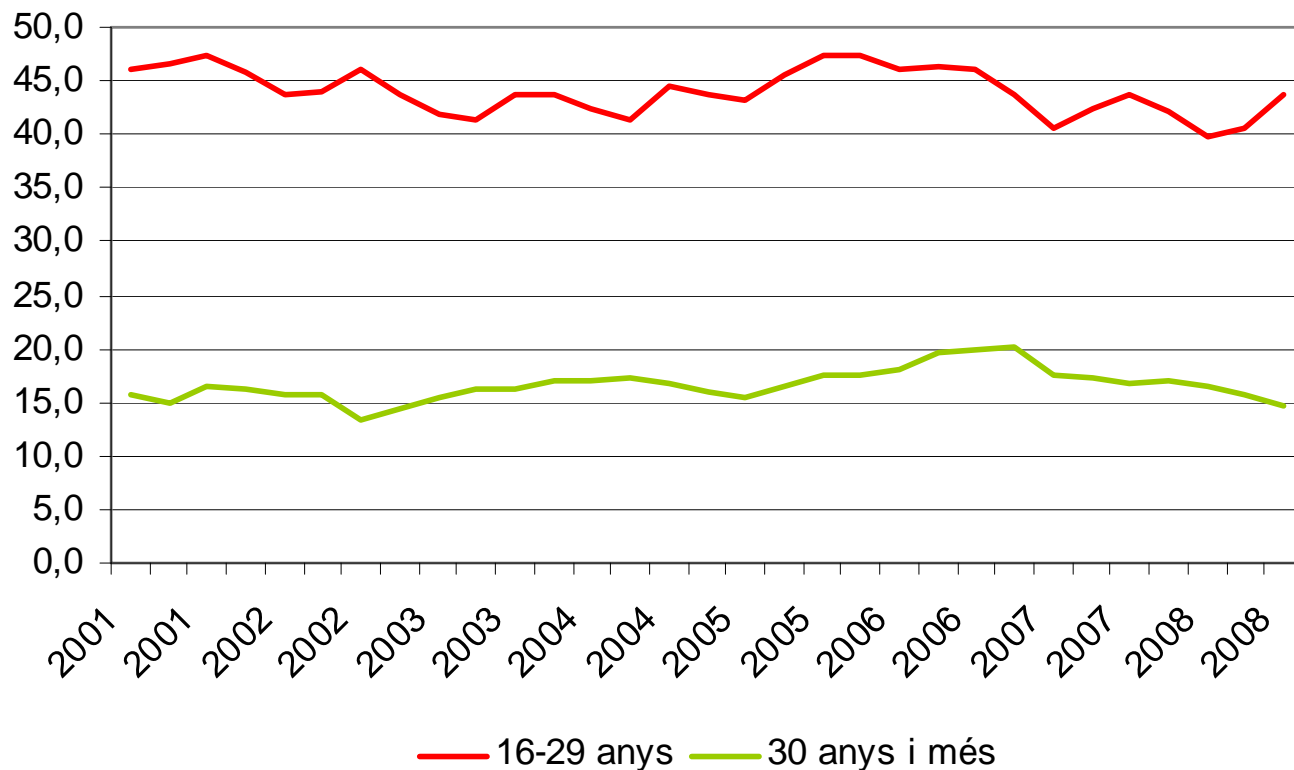


Del 2003 ençà l'atur es redueix. En començar el 2008, però, es dispara acusadament entre la gent jove. Excepcionalment, a més, l'atur juvenil masculí supera el femení, com a conseqüència de la crisi de la construcció.

Font: EPA



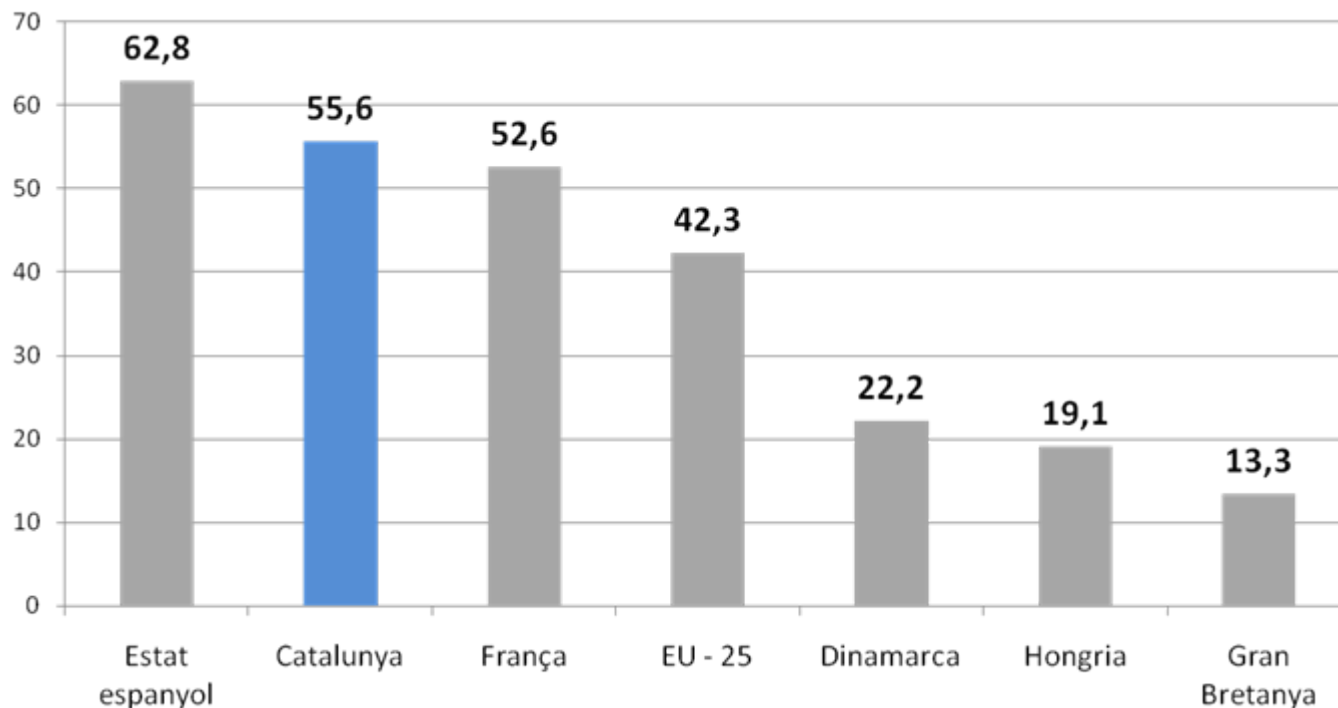
Taxa de temporalitat laboral



Font: EPA



Taxa de temporalitat laboral a Europa entre els joves (15-24 anys)

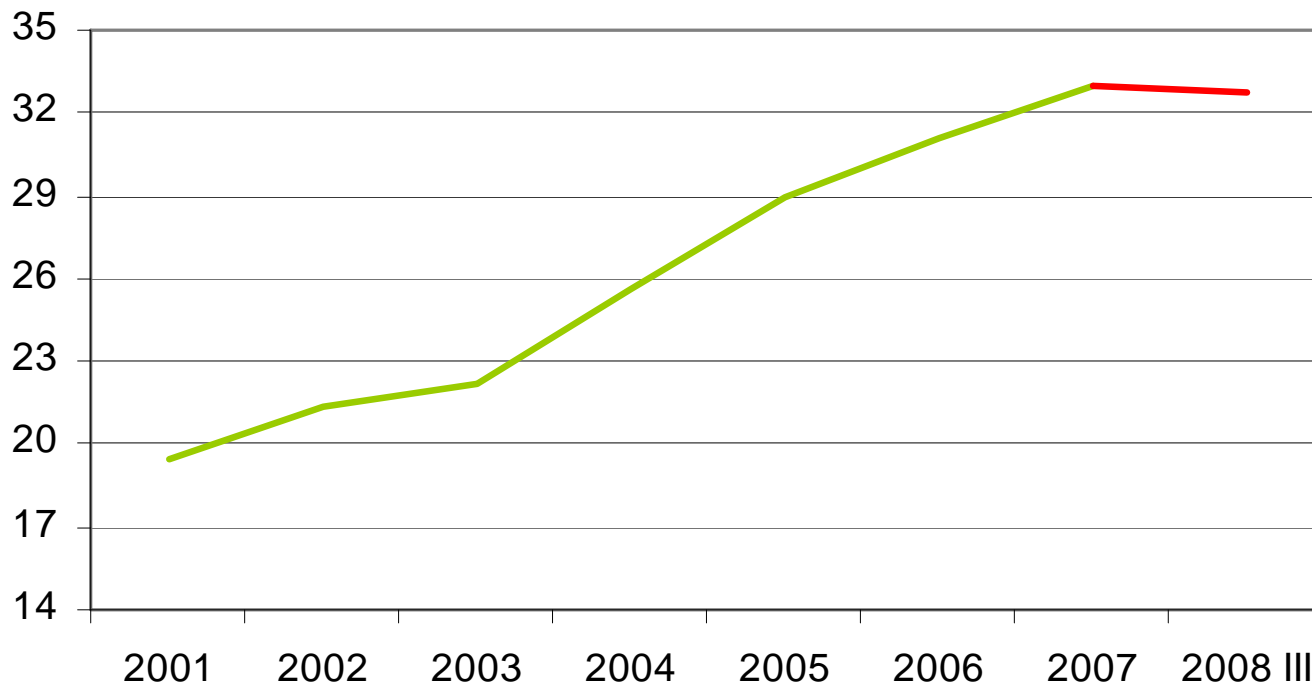


Catalunya està entre les taxes de temporalitat juvenil més altes d'Europa. Això fa els i les joves catalans/es més vulnerables encara davant la crisi econòmica mundial.

Font: Eurostat



Evolució de la taxa d'emancipació (joves de 16 a 29 anys)

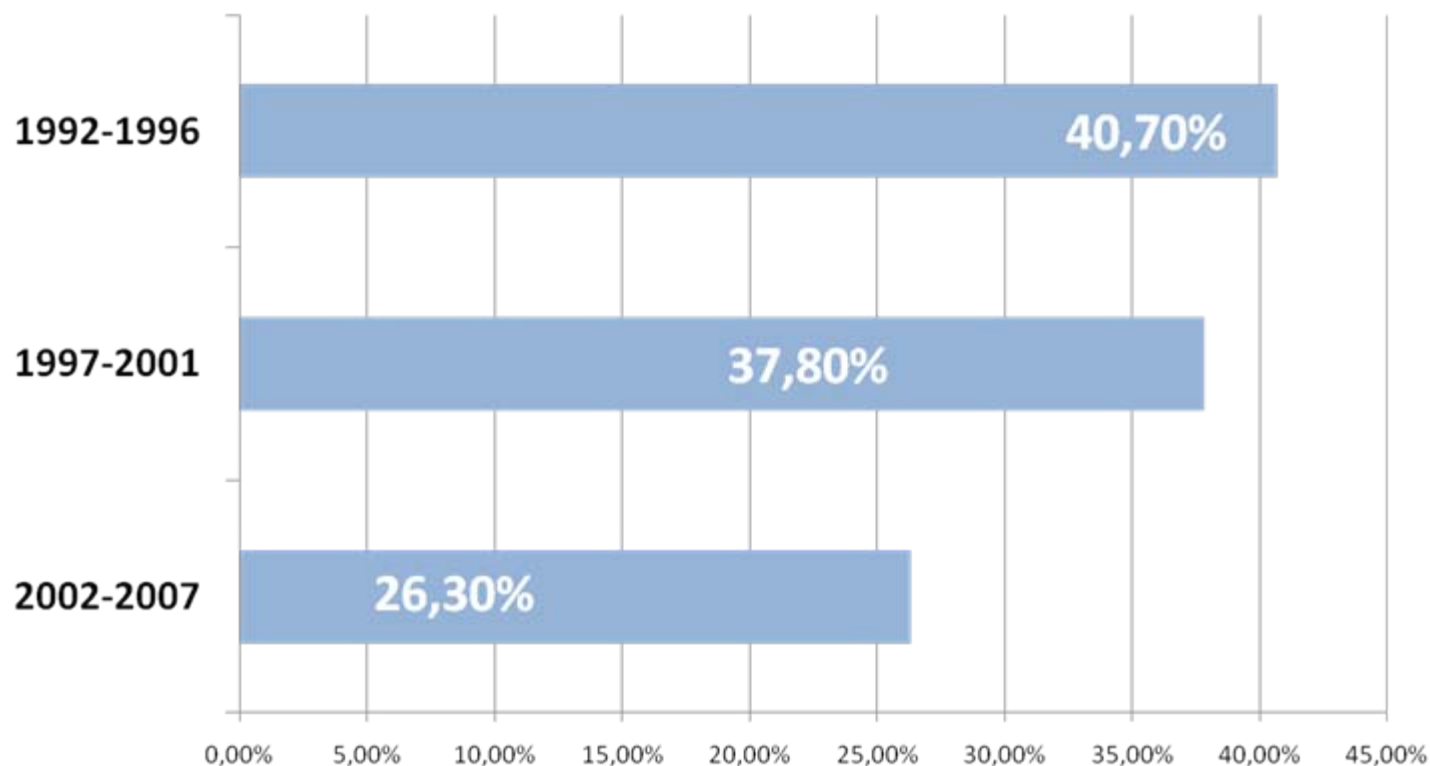


La taxa d'emancipació, referida a l'adquisició (per compra o lloguer) d'un habitatge per compte propi, s'ha estabilitzat des de l'inici del 2008, coincidint amb la crisi.

Font: EPA



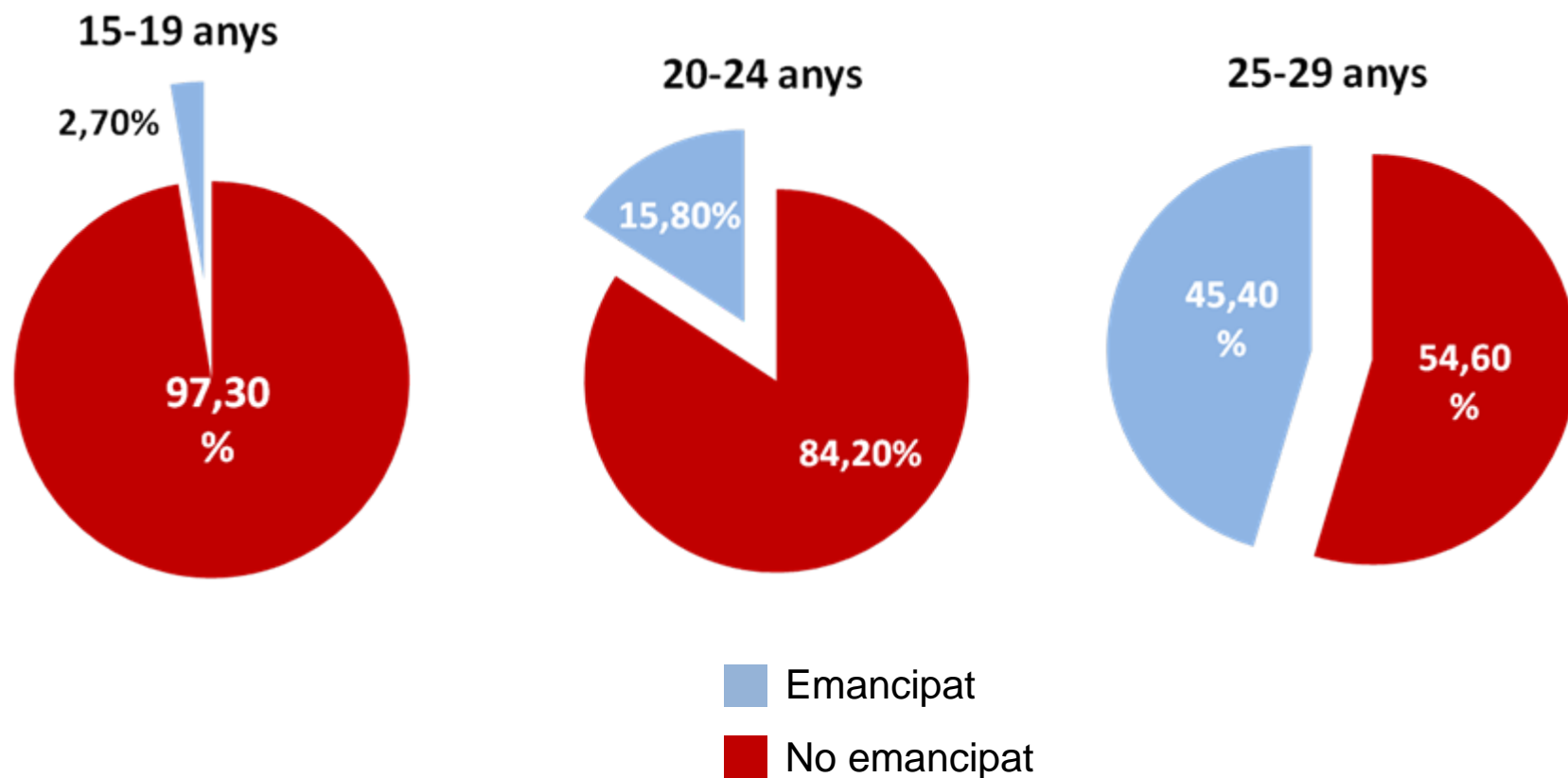
Proporció de joves que han estat ocupats alguna vegada (joves de 15 a 24 anys)



Font: Enquesta de Joventut 2007

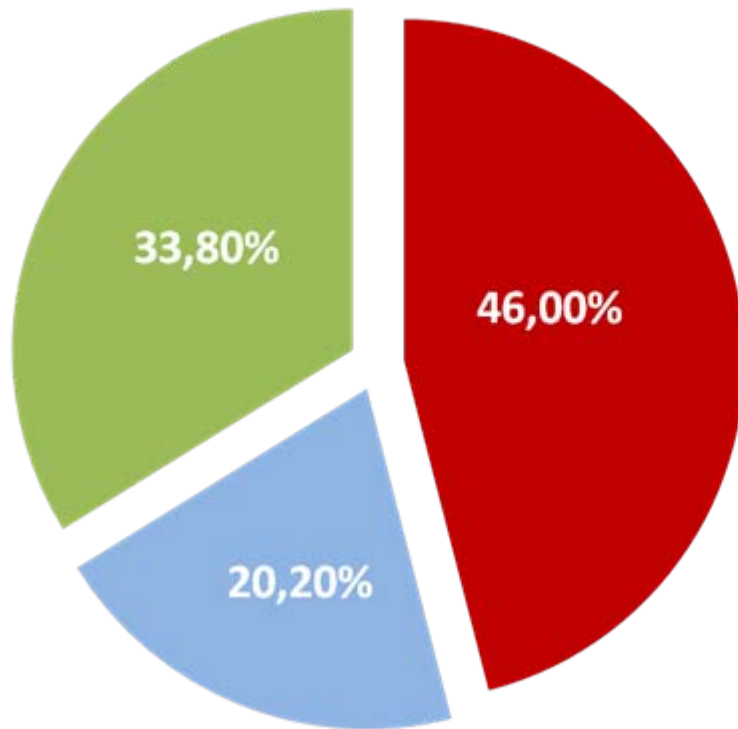


Proporció de joves emancipats i no emancipats per grups d'edat





Linealitat de les trajectòries



■ Trajectòries lineals

■ Linealitat estroncada

■ Trajectòries no lineals o reversibles

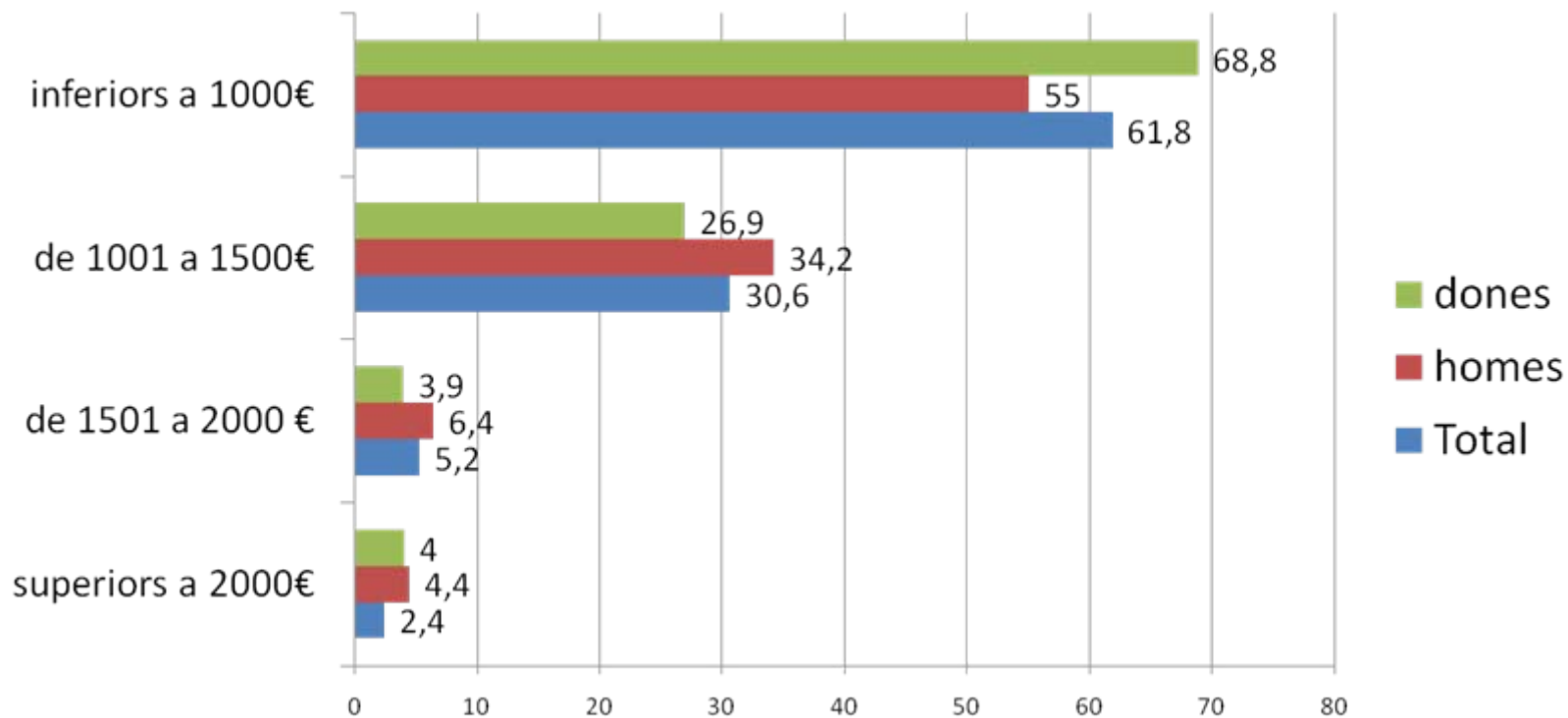
Trajectòries lineals. Referides a joves que segueixen, per aquest ordre, el següent procés: estudis, feina, accés a un habitatge, procreació.

Trajectòries no lineals o reversibles: referides a joves que s'emancipen abans d'estudiar o treballar, formen famílies molt abans, etc.

Linealitat estroncada. Referides a joves als que algun factor els trenca la continuïtat de la trajectòria lineal



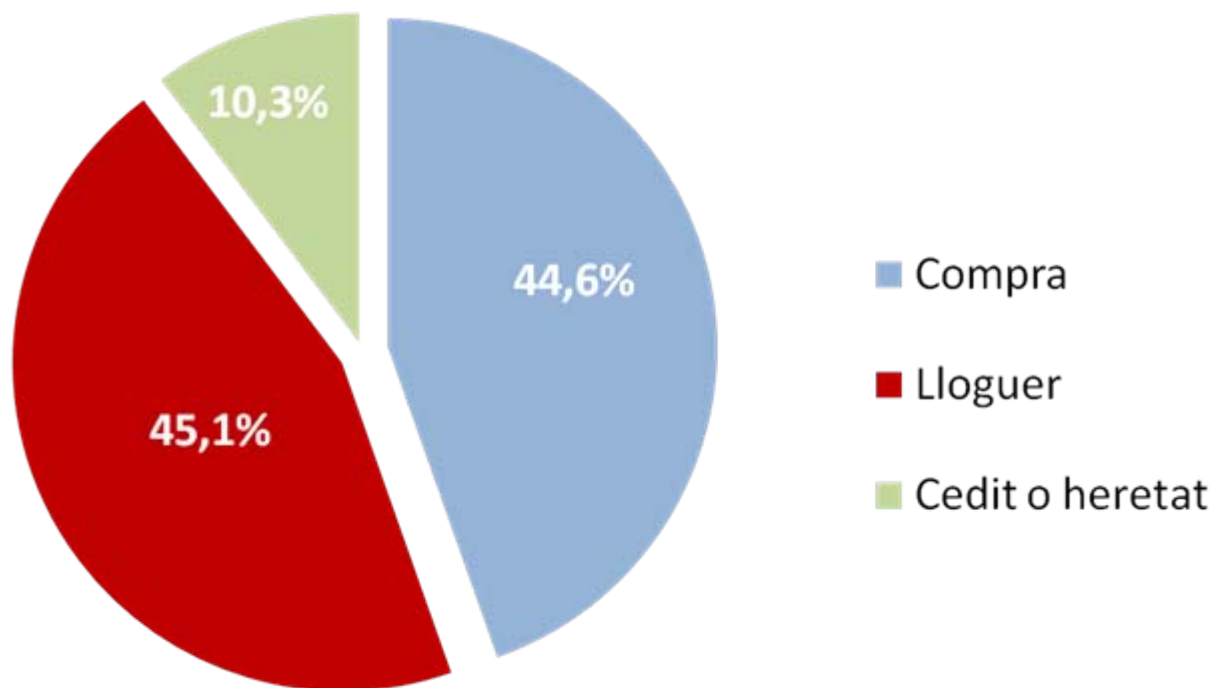
Ingressos mensuals nets (joves de 15 a 29 anys)



Font: Enquesta de Joventut 2007



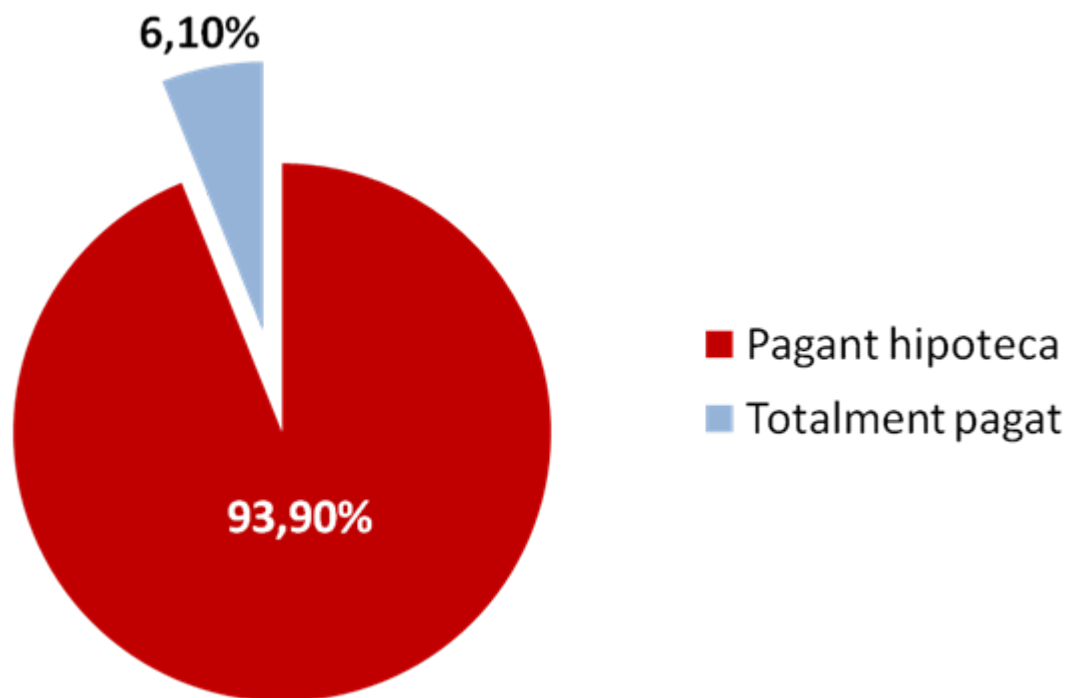
Règim de tinença d'habitatge (joves emancipats de 20 a 34 anys)



Font: Enquesta de Joventut 2007



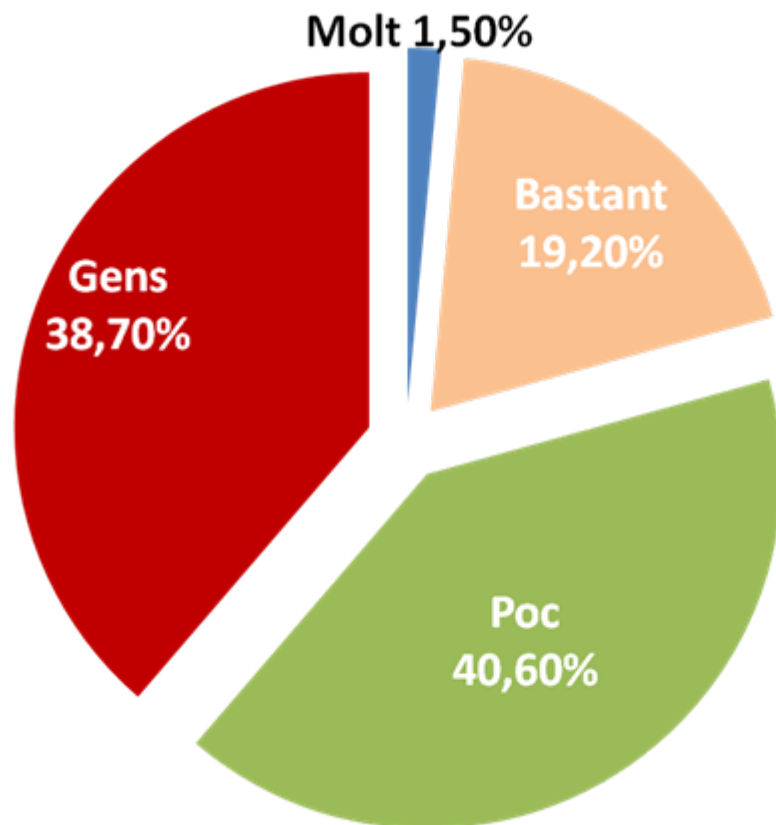
Hipoteques en la compra d'habitatges entre els joves (joves emancipats de 20 a 34 anys)



Font: Enquesta de Joventut 2007



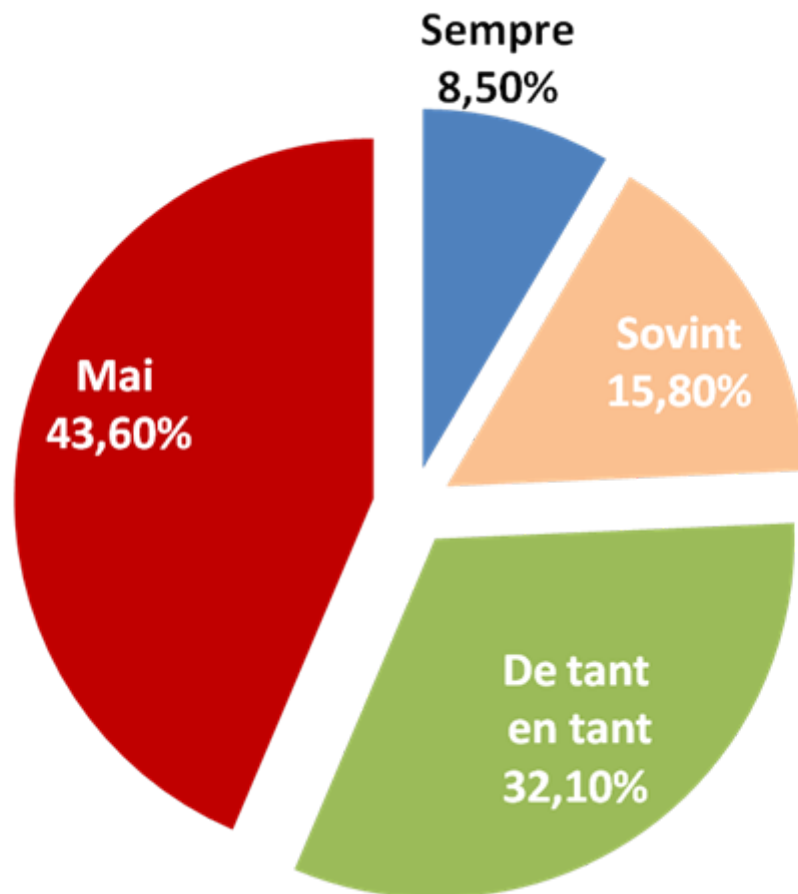
Capacitat d'estalvi entre els joves emancipats



Font: Enquesta de Joventut 2007



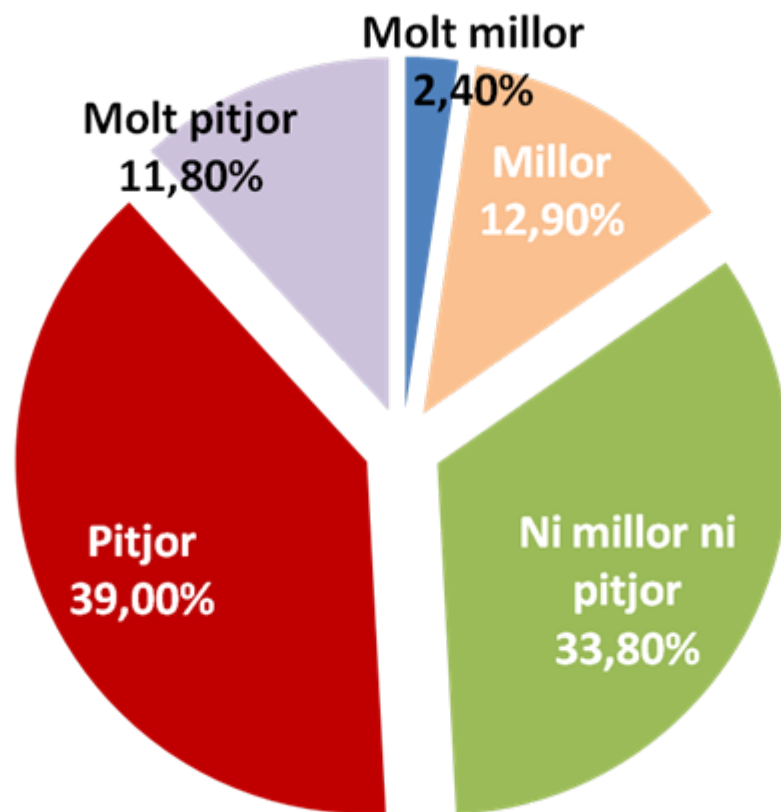
Dificultats per arribar a final de mes



Font: Enquesta de Joventut 2007



Comparació de la situació econòmica pròpia dels joves respecte de la dels pares (joves emancipats).



Font: Enquesta de Joventut 2007



j o v e n t u t

Vulnerabilitat dels joves davant la crisi

12 de desembre 2008



j o v e n t u t